

### ESPECIFICACIONES

Dimensión	Medidas	Británicas
Máx. Altura de trabajo	26.30m	86ft 3in
Máx. Altura de la plataforma	24.30m	79ft 9in
Rango máximo de funcionamiento (+0.6m)	19.40m	63ft 8in
Rango máximo de la plataforma	18.80m	61ft 8in
Dimensiones de transporte de la plataforma(LxAxA)	7.95m×2.50m×2.96m	26ft 1in×8ft 2in×9ft 8in
Transporte estándar de contenedores	Todos son aplicables	Todos son aplicables
Platform Tamaño(largo×ancho)	2.44m×0.91m	8ft×3ft
Mecanismo giratorio trasero	1.61m	5ft 3in
Distancia al suelo <b>A</b>	0.41m	1ft 4in
Distancia entre ejes <b>B</b>	2.80m	9ft 2in
Radio de giro (interior/externo)	1.87m/3.22m	6ft 2in/10ft 7in
Neumáticos	385/45-28	385/45-28

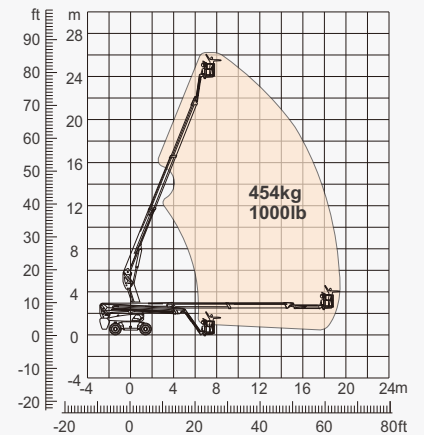
Rendimiento		
Carga de trabajo segura	454kg	1000lb
Máx. número de pasajeros	3	3
Capacidad de nivelación	45%	45%
Velocidad de desplazamiento (estibado)	≈6.0km/h	≈3.7mph
Velocidad de desplazamiento (elevado)	≈1.1km/h	≈0.7mph
Máx. Pendiente de trabajo	X-5°/Y-5°	X-5°/Y-5°
Rotación de la torreta	360°continuo	360°continuo
Rotación de la plataforma	180°	180°
Movimiento del brazo	135°	135°

Peso		
Peso total	16090kg	35472lb

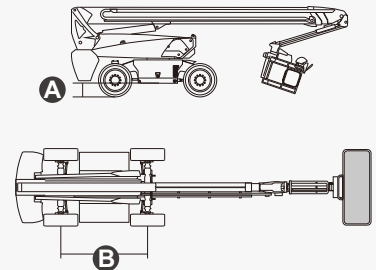
Alimentación		
Motor diésel	Deutz TD2.9 L4/55.4kW	Deutz TD2.9 L4/55.4kW
Sistema de energía de emergencia	12V	12V
Tanque de diésel	135L	35gal
Tanque hidráulico	165L	43gal



MOTOR



Rango de movimiento



## CARACTERÍSTICAS

### Artículos estándar

- Brazo de 2,31 m (7 pies 7 pulgadas)
- Eje oscilante delantero
- Dirección en las cuatro ruedas
- Tracción en las cuatro ruedas
- Plataforma autonivelante
- Plataforma giratoria izquierda y derecha de 180°
- Controles de proporcionales
- Dirección oscilante del eje
- Habilitación de la unidad
- Cable de alimentación de CA a la plataforma
- Alarma de inclinación
- Alarma de descenso
- Luz LED parpadeante
- Claxon
- Horómetro
- Eje motriz especial integrado para maquinaria de construcción
- Rotación continua de la plataforma giratoria de 360°
- Tracción positiva en las cuatro ruedas
- Sistema de detección de carga de la plataforma
- Sistema de diagnóstico integrado
- Sistema de protección antiextrusión para el Operador
- Kits para entornos hostiles
- Potencia auxiliar de 12 V CC
- Deutz D2.9 L4 55.4kW /2600rpm Motor diésel
- Radiador de aceite hidráulico
- Protección antirreinicio del motor
- Dispositivo de motor antirretroceso
- Apagado automático por avería del motor



Brazo telescópico -BT



Altura de trabajo -26m



Brazo con pinchos -B



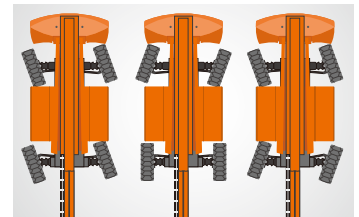
Motor diésel



Terreno accidentado -RT



454kg-Carga pesada



Múltiples modos de dirección



Dispositivo antiextrusión



Brazo con pinchos

### ZHEJIANG DINGLI MACHINERY CO., LTD.

Address: No.188 Qihang Road,Deqing,Zhejiang P.R.C 313219

Telephone: +86(572)8681688

E-Mail: export@cndingli.com

Https://www.cndingli.com

Due to continuous technology updates, technical parameters are subject to change without notice. This picture book is for reference only, the actual product shall prevail. The copyright is owned by zhejiang dingli, any content may not be copied for any purpose without written permission.

2025-04

