

ESPECIFICACIONES

Dimensión	Medidas	Británicas
Máx. Altura de trabajo	22.51m	73ft 10in
Máx. Altura de la plataforma	20.51m	67ft 4in
Rango máximo de funcionamiento(+0.6m)	17.28m	56ft 8in
Rango máximo de la plataforma	16.68m	54ft 9in
Dimensiones de transporte de la plataforma(LxAxA)	9.82m×2.50m×2.70m	32ft 2in×8ft 2in×8ft 10in
Transporte estándar de contenedores	Todos son aplicables	Todos son aplicables
Tamaño de la plataforma (largo×ancho)	2.44m×0.91m	8ft×3ft
Mecanismo giratorio trasero	1.19m	3ft 11in
Distancia al suelo A	0.28m	11in
Distancia entre ejes B	2.40m	7ft 10in
Radio de giro(interior/exterior)	1.65/2.62m	5ft 5in/8ft 7in
Neumáticos	315/55D20	315/55D20

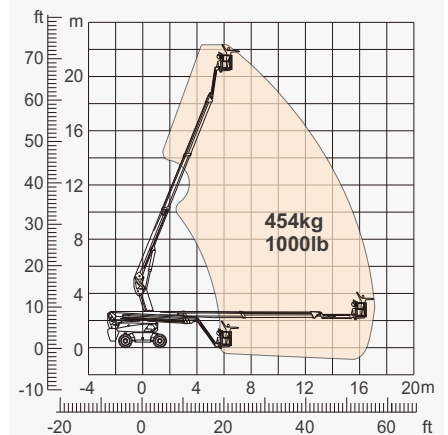
Rendimiento		
Carga de trabajo segura	454kg	1000lb
Máx. número de pasajeros	3	3
Capacidad de nivelación	45%	45%
Velocidad de desplazamiento (estibado)	≈6.0km/h	≈3.7mph
Velocidad de desplazamiento (elevado)	≈1.1km/h	≈0.7mph
Máx. Pendiente de trabajo	X-5°/Y-5°	X-5°/Y-5°
Rotación de la torreta	360°continuo	360°continuo
Rotación de la plataforma	180°	180°
Movimiento del brazo	135°	135°

Peso		
Peso total	13000kg	28660lb

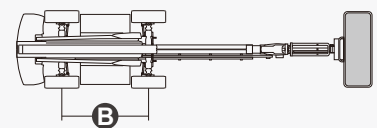
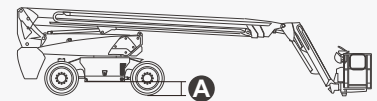
Alimentación		
Motor diésel	Deutz D2.9 L4/36.4kW	Deutz D2.9 L4/36.4kW
Sistema de energía de emergencia	12V	12V
Tanque de diésel	135L	35gal
Tanque hidráulico	165L	43gal



MOTOR



Rango de movimiento



CARACTERÍSTICAS

Artículos estándar

- Brazo de 2,31 m (7 pies 7 pulgadas)
- Eje oscilante delantero
- Dirección en las cuatro ruedas
- Tracción en las cuatro ruedas
- Plataforma autonivelante
- Plataforma giratoria izquierda y derecha de 180°
- Controles de proporcionales
- Dirección oscilante del eje
- Habilitación de la unidad
- Cable de alimentación de CA a la plataforma
- Alarma de inclinación
- Alarma de descenso
- Luz LED parpadeante
- Claxon
- Horómetro
- Eje motriz especial integrado para maquinaria de construcción
- Rotación continua de la plataforma giratoria de 360°
- Tracción positiva en las cuatro ruedas
- Sistema de detección de carga de la plataforma
- Sistema de diagnóstico integrado
- Sistema de protección antiextrusión para el Operador
- Kits para entornos hostiles
- Potencia auxiliar de 12 V CC
- Deutz D2.9 L4 36.4kW /2600rpm Motor diésel
- Radiador de aceite hidráulico
- Protección antirreinicio del motor
- Dispositivo de motor antirretroceso
- Apagado automático por avería del motor



Brazo telescópico -BT



Altura de trabajo -22m



Brazo



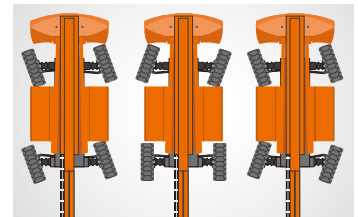
Motor diésel



Terreno accidentado -RT



454kg-Carga pesada



Múltiples modos de dirección



Dispositivo antiextrusión

ZHEJIANG DINGLI MACHINERY CO., LTD.

Address: No.188 Qihang Road,Deqing,Zhejiang P.R.C 313219

Telephone: +86(572)8681688

E-Mail: export@cndingli.com

Https://www.cndingli.com

Due to continuous technology updates, technical parameters are subject to change without notice. This picture book is for reference only, the actual product shall prevail. The copyright is owned by zhejiang dingli, any content may not be copied for any purpose without written permission.

2025-04

